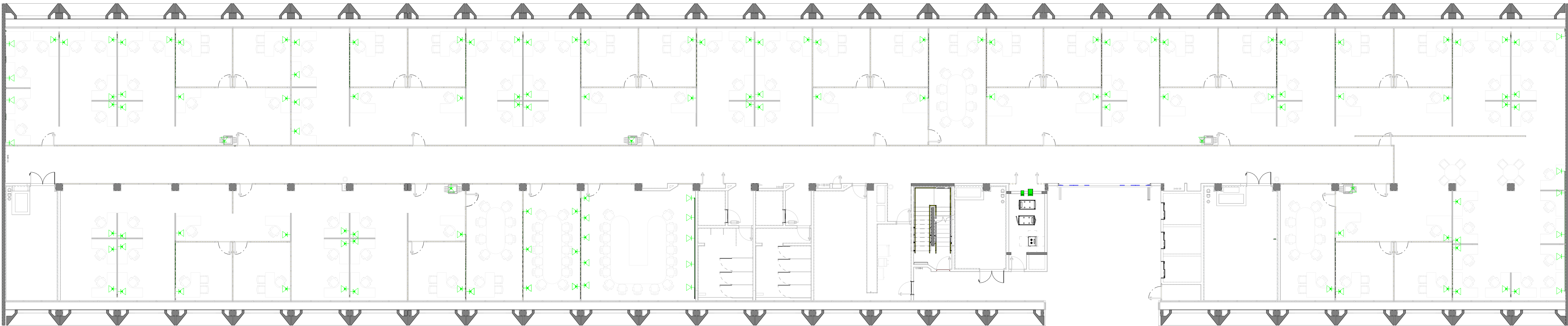


B




1 PLANTA BAIXA PAV. 04
1:125

ELÉTRICA E LÓGICA

	- CAIXA DE PASSAGEM OCTOGONAL, COM LUMINÁRIA EQUIVALENTE A 150W EM LED		- TOMADA DE USO GERAL 2P+T, A 1,00M, EM CAIXA 4"X2" COM INTERRUPTOR DE SEÇÃO SIMPLES		- TOMADA ESTABILIZADA 2P+T, A 1,00M, EM CAIXA 4"X2"
	- CAIXA DE PASSAGEM OCTOGONAL, COM LUMINÁRIA EQUIVALENTE A 100W EM LED		- TOMADA DE USO GERAL 2P+T, A 0,30M, EM CAIXA 4"X2"		- TOMADA ESTABILIZADA 2P+T, NO RODAPÉ, EM CAIXA SELADA
	- CAIXA DE PASSAGEM OCTOGONAL, COM LUMINÁRIA EQUIVALENTE A 60W EM LED		- TOMADA DE USO GERAL 2P+T, A 1,00M, EM CAIXA 4"X2"		- TOMADA PARA COMUNICAÇÃO INTERNA COM CONECTOR 8P8C TIPO RJ45, A 0,25M DO PISO, EM CAIXA 4"X2"
	- CAIXA DE PASSAGEM OCTOGONAL FUNDO FIXO FIXADA NA LAJE		- TOMADA DE USO GERAL 2P+T, A 2,00M, EM CAIXA 4"X2"		- TOMADA PARA COMUNICAÇÃO INTERNA COM CONECTOR 8P8C TIPO RJ45 NO RODAPÉ, EM CAIXA SELADA
	- INTERRUPTOR DE SEÇÃO SIMPLES, A 1,00M, EM CAIXA 4"X2"		- TOMADA DE USO GERAL 2P+T, NO RODAPÉ, EM CAIXA SELADA		- SENSOR DE PRESENÇA EM ESPELHO, A 1,00M DO PISO, EM CAIXA 4"X2"
	- INTERRUPTOR DE SEÇÃO PARALELA, A 1,00M, EM CAIXA 4"X2"		- TOMADA ESTABILIZADA 2P+T, A 0,30M, EM CAIXA 4"X2"		- TOMADA PARA ANTENA DE TV, A 1,00M DO PISO, EM CAIXA 4"X2", COM FURO CENTRAL

OBS.: Todos os eletrodutos sem indicação são de 3/4" e todas as eletrocalhas sem indicação são 38x38mm
- INDICAÇÃO DE ELETRODUTO E ELETRODUTO BAIXO
- QUADRO DE DISTRIBUIÇÃO, 1,20M DO CENTRO AO PISO
- INDICAÇÃO DE ELETROCALHA E ELETROCALHA BAIXA

A

Revisões			<div><div>Receita Federal</div></div> <div>Contratada</div> <div><div>M D B</div><div>ARQUITETURA</div></div>		Grupo 06.00 INSTALAÇÕES ELÉTRICAS E ELETRÔNICAS Subgrupo 06.02 TELEFONIA Fase PROJETO BÁSICO Revisão R12	
Nº	DESCRIÇÃO	DATA				
11	REVISÃO RELATÓRIO FASE 2	15/05				
12	REVISÃO RELATÓRIO FASE 3	04/09				
Obras			REFORMA E READEQUAÇÃO - ALA "2" ANEXO AO BLOCO "O"		Folha	
Endereço			ESPLANADA DOS MINISTÉRIOS, BRASÍLIA-DF		Títulos	
Contratada			MDB ARQUITETURA		PLANTA BAIXA - PAV. 04	
Coordenador			ARG. EXPEDITO DEUSDARA - CAU A17099-2		Emissão	
Responsável Técnico			ARG. LAIS COSTA - CAU A69552-1 ARG. SÉRGIO FONTES - CAU A48108-4 ARG. ZALDO SOTERO - CAU A44586-0			
					Folha	
					06.02 020 / 530	